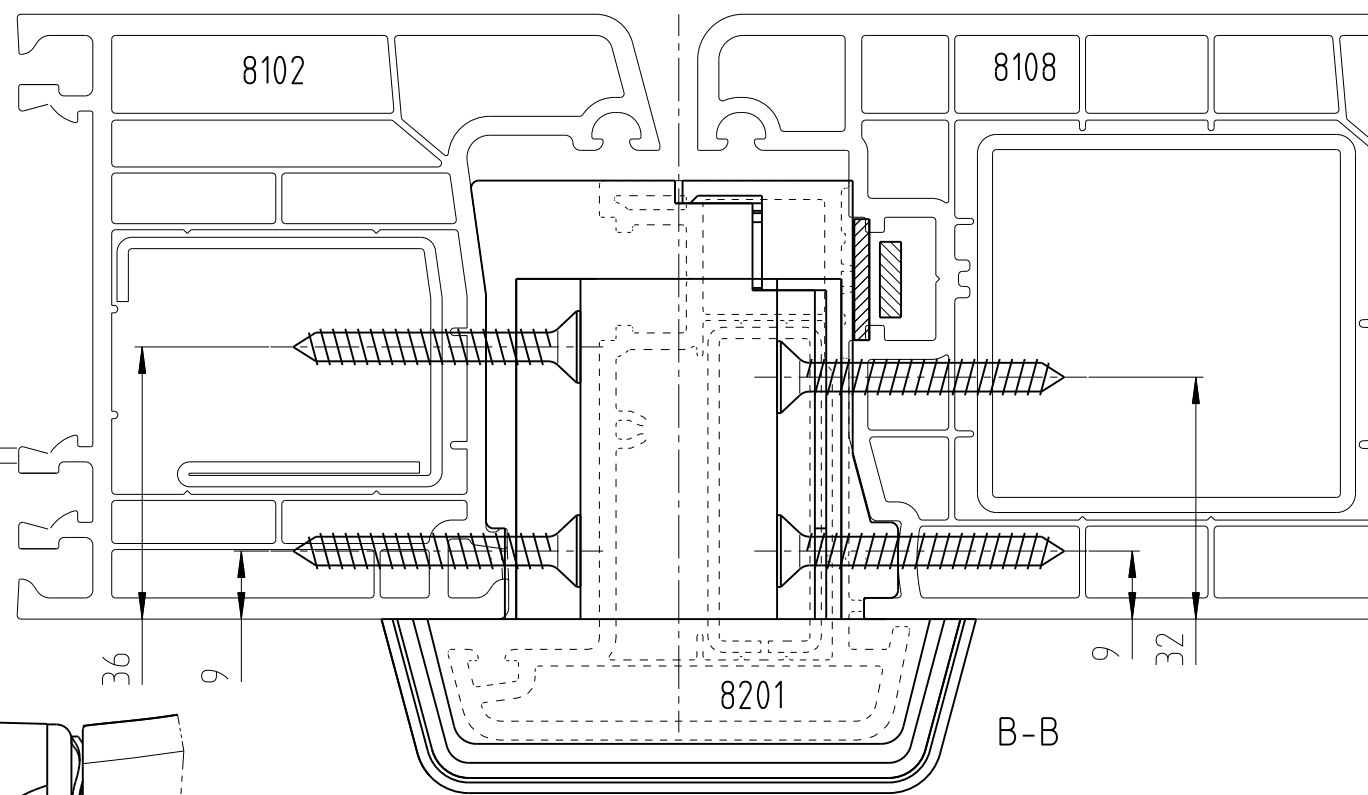


Um bei Verwendung einer Stahlarmierung A im Flügel-Wechselprofil oben den Bedienkomfort zu erhöhen, soll in das Flügelprofil unten ein zusätzliches Gewicht geschoben oder ein verstärktes Stahlprofil verwendet werden, insbesondere bei FFB größer FFH (z. B. 21)



Bitte verwenden Sie auch das Dokument 222234
(Montageanleitung - allgemeiner Teil)
Dieses beschreibt den Ablauf der Montage
des Schwingflügel-Beschlages TORNADO 200 RD

						Montageanleitung T213 URZ RD Profilsystem Dimex Elegance 80			
					HAUTAU GmbH Postf 1151 31689 Helpsen	50	Zchnng-Nr 222306_0_Z01	Rev 0	Format A3
							Artikelcode 222306	Klasse U47	
Index	Ä-Nr	Änderung	Datum	Name					