

Profilierung

Die Falzleisten und Abdeckleisten werden nachträglich angearbeitet

Getriebe

Ausfräsung und Bohrbild für das Getriebe in das Flügelprofil einbringen (siehe Zeichnung Ansicht X)

Schwinglager

zum Aufschrauben mit Einbohrzapfen $\varnothing 8 \times 5 \text{ mm}$
Aufnahmebohrungen $\varnothing 8 \times 6$ tief in Flügel- und Rahmenprofil einbringen

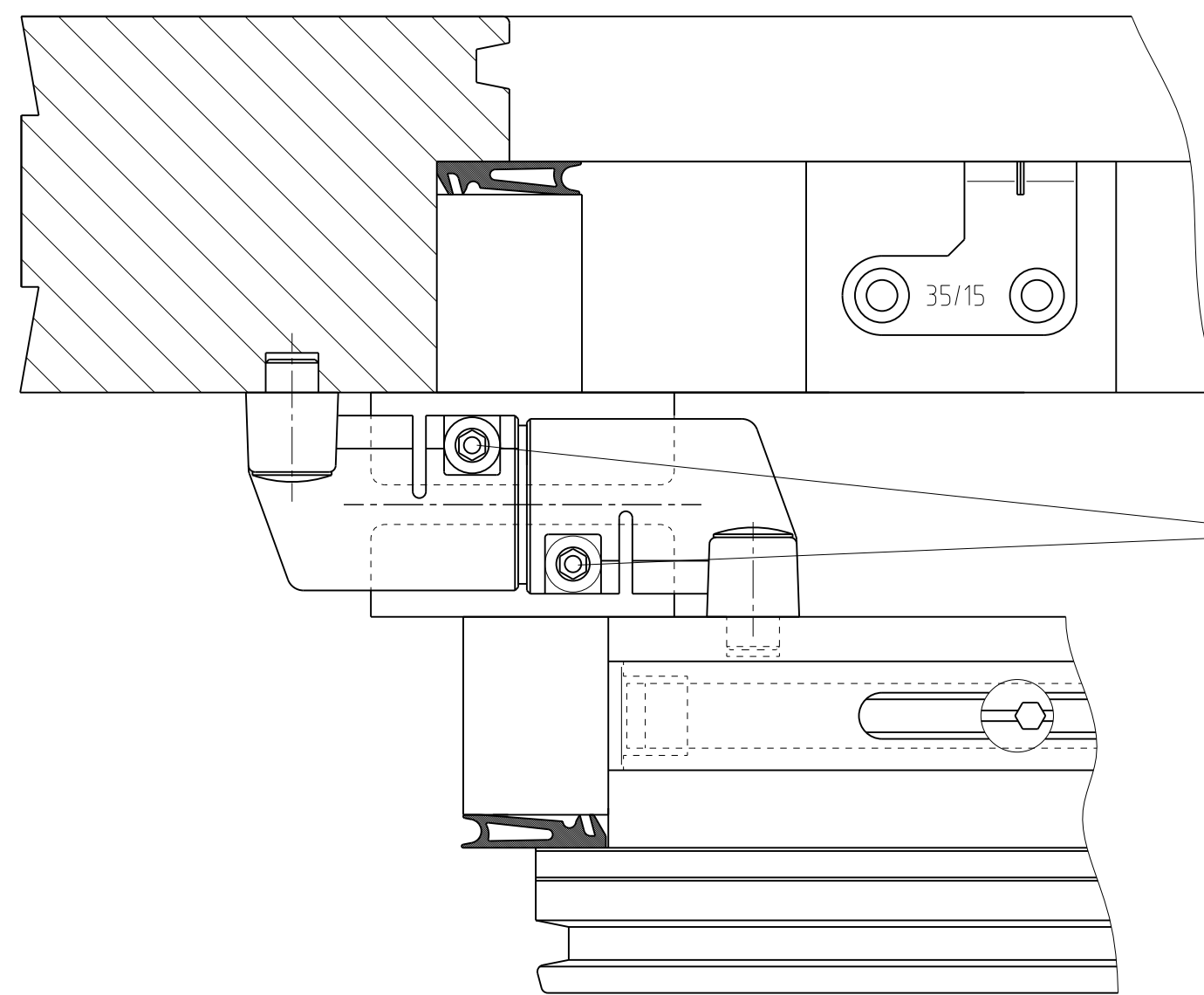
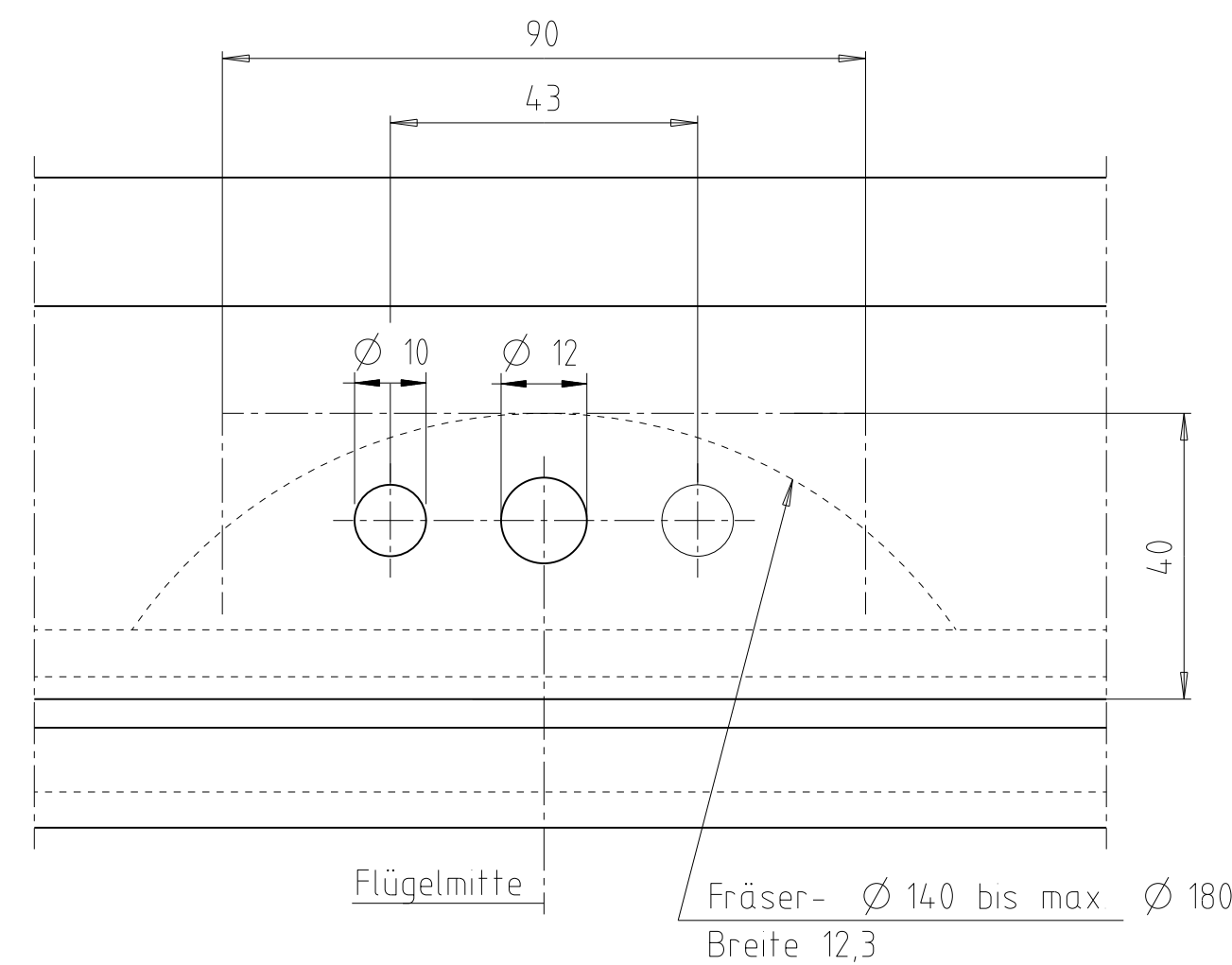
Schließplatten

Siehe Schließplattensitz

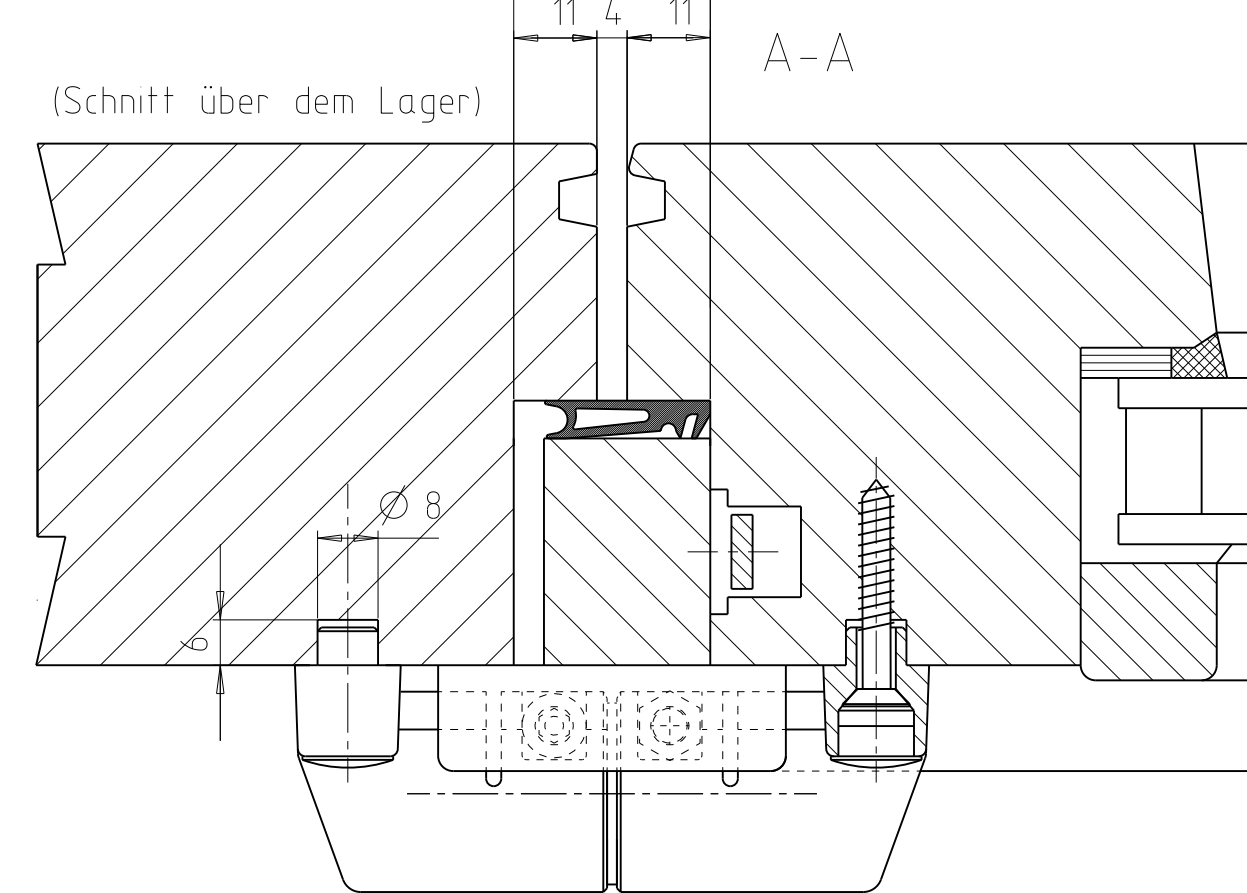
Kantenschutz

Kantenschutz in untere Deckleiste einlassen (siehe Zeichnung)

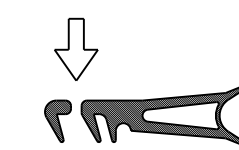
Ansicht X



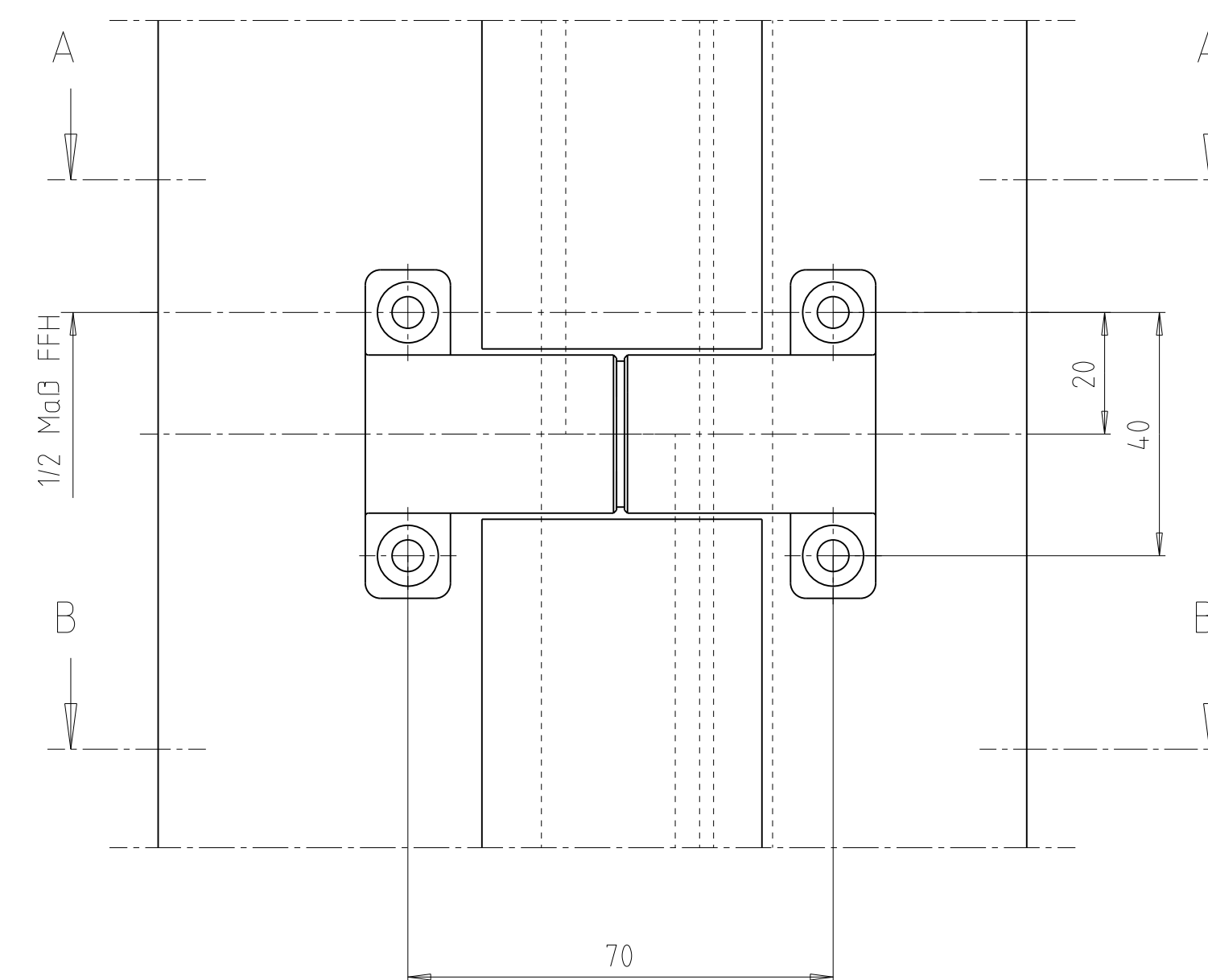
TORNADO 9



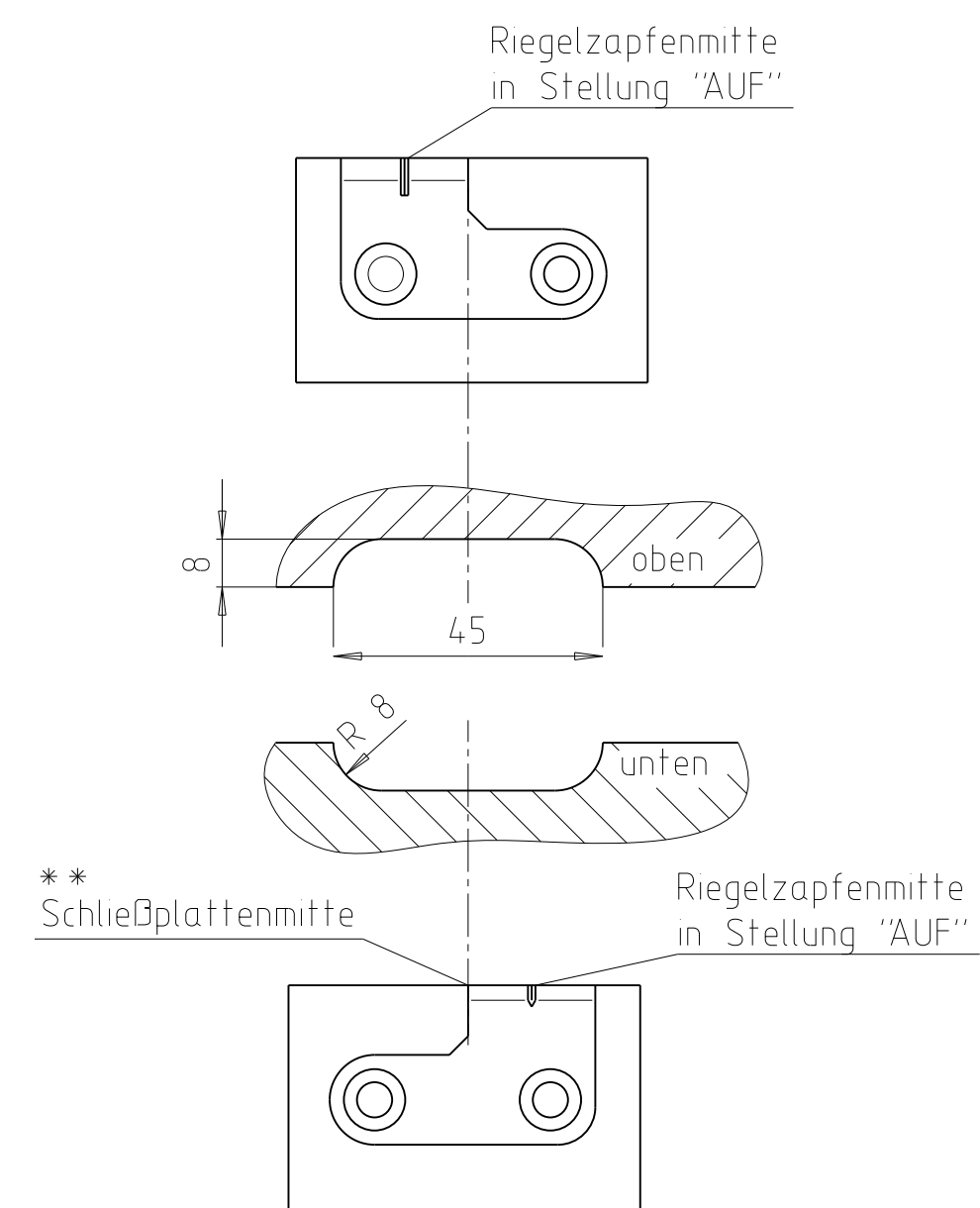
11mm Außenanschlag
Dichtung wie abgebildet
kürzen (zum Abreißen
eingekerbt)



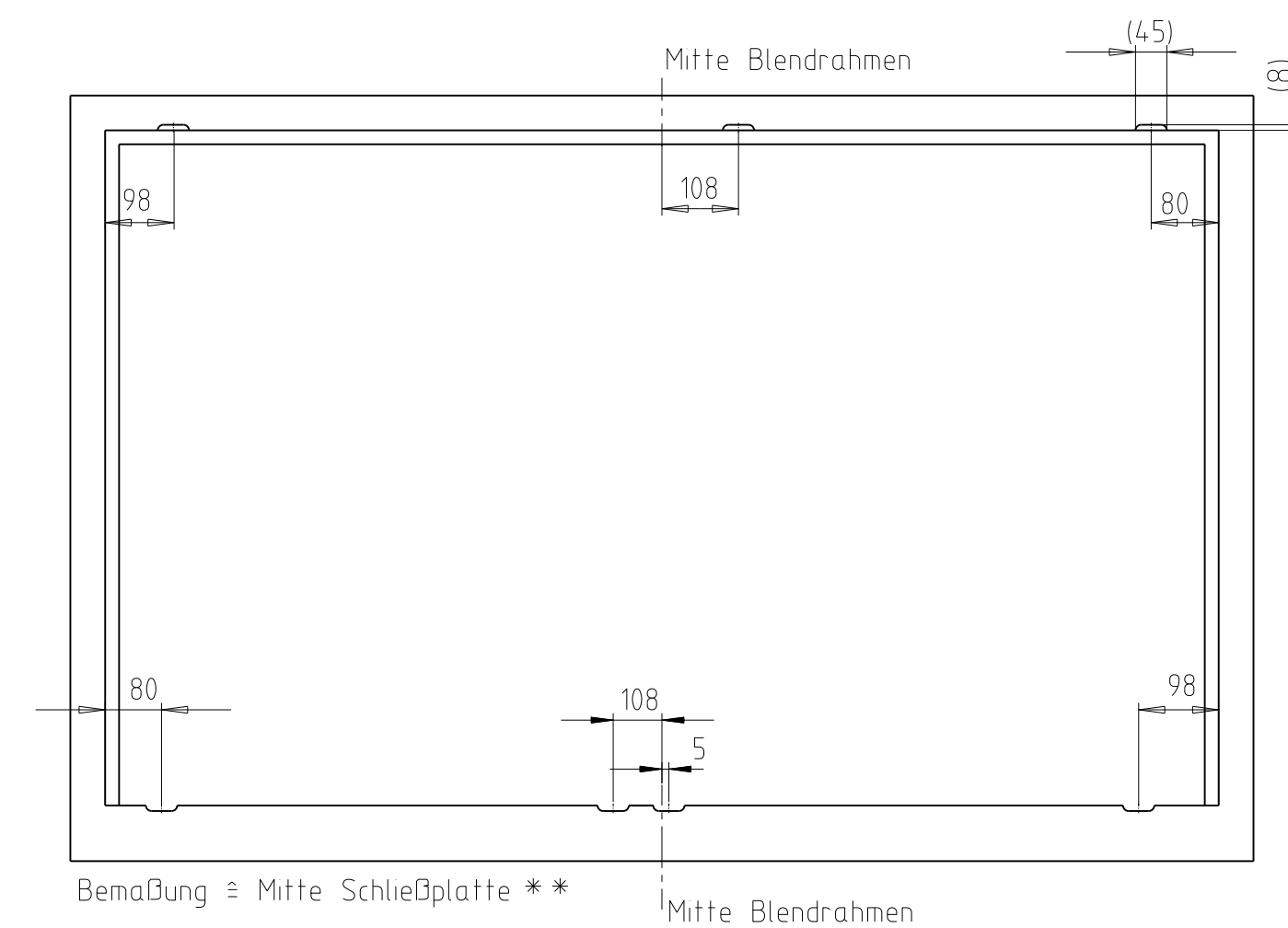
Ansicht Y



Fräsbild der Schließplatten



Schließplattensitz



Bremseinstellung

Nach der Verglasung die Bremsen der Schwinglager paarweise gleichmäßig in der aufgeklappten Stellung einstellen
Rahmenlagerbock (Festseite) Schraube anziehen

Flügel Lagerbock (Bremsseite) Schraube je nach Flügelgewicht einstellen bis der Flügel in jeder Position stehen bleibt

Achtung: Bei Fensterausführung mit Deckleiste (46*14) müssen beide Schrauben (Rahmen- u Flügel-seite) im aufgeklappten Zustand von oben zugänglich sein

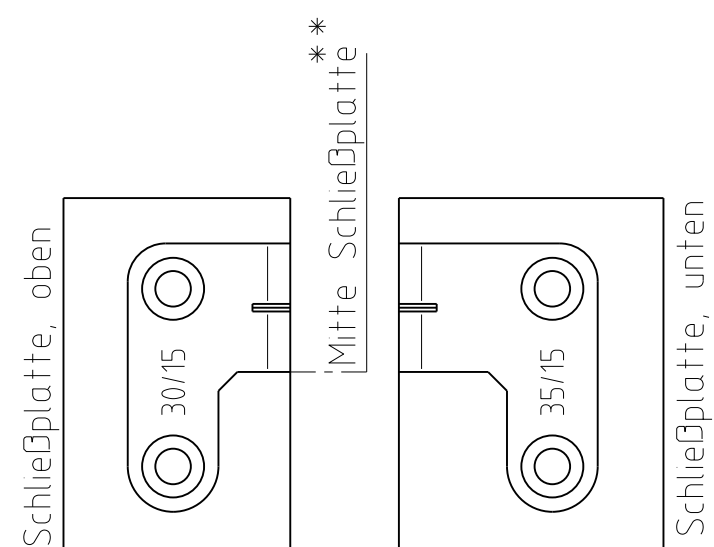
Flügeldemontage

Schrauben der Blendrahmen-Lagerböcke entfernen
Flügel mit Lager komplett abnehmen

Die eingetragenen Maße sind einzuhalten!

Alle übrigen Abmessungen richten sich nach Fenstergröße und Holzart

Wird das Fenster nicht nach dieser Zeichnung angefertigt, so können bei nach Maß zugeschnittenem Höhengestänge in der Länge der Abdeckschienen Differenzen auftreten. Darum bei Bestellung nach Fixmaß genau nach dieser Zeichnung arbeiten oder Höhengestänge bzw. andere Zeichnungs-Nr. zusammen mit der Bestellung übermitteln.



Oberflächenbehandlung				Rücheneinhalt (nach)		Gewicht (kg)	
Tolerierung ISO 8015				Werkstoff-Artikelcode - Bezeichnung		- Nummer	
Allgemeintoleranz DIN ISO				Maßstab			
gkz 1103 10				Name			
gkpf 02 12 10				P. Schröder			
gkpf 02 12 10				S. Samadpour			
HAUTAU				Zug-Nr.		Rev.	
HAUTAU GmbH				228544_0_202		0	
Post 1151 3689 Heppenheim				Artikelcode		Klasse	
				228544		U47	
Index A-Nr.				Änderung		Datum	
				Name		Erstellt	
				Überprüfung		Erstellt	